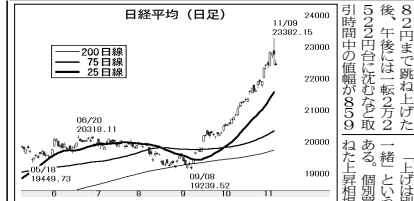


## IPO展望 12月案件は「23社」……2面

熊谷組、一時15%安  
新編上場紹介 SGホールディングス……2面  
連載 取材の現場から  
米大統領の発言で、波紋広がる防衛産業……最終面

発行所:日本証券新聞社2017 〒103-0025 東京都中央区日本橋馬場2-16-1 土曜・日曜・祝日付は休刊 日本証券新聞 Facebook https://www.facebook.com/nsjournal 販売に関するお問い合わせ TEL. 03-6661-9415 記事に関するお問い合わせ TEL. 03-6661-9419 (午前10時から正午まで)



## 設備投資関連株に上値余力

設備投資関連株に上値余力。前半の調整はほぼ完了し、後半は高値圏での推移が期待される。特に、設備投資関連株は、前半の調整を経て、後半は高値圏での推移が期待される。特に、設備投資関連株は、前半の調整を経て、後半は高値圏での推移が期待される。

## 相場は値固め局面に ピークアウト論 早計

10日、日経平均は一時23,000円を突破し、前日比1.8%高の22,945.79円を收于、11日は前日比1.5%安の22,681.42円を収めた。相場は値固め局面に入り、ピークアウト論が早計に示されている。

## 地方創生主役の 「コア事業強化」

地方創生主役の「コア事業強化」。地方創生の推進は、地方創生主役の「コア事業強化」が鍵となる。地方創生の推進は、地方創生主役の「コア事業強化」が鍵となる。

## 2州の知事選を制した民主党 不支持率は92年以來で最悪という実態

2州の知事選を制した民主党 不支持率は92年以來で最悪という実態。選挙結果は、2州の知事選を制した民主党が、不支持率は92年以來で最悪という実態を示している。

## 三井物産戦略研究所 北米担当研究員 安田佐和子の「新経済天気図」

三井物産戦略研究所 北米担当研究員 安田佐和子の「新経済天気図」。北米の経済動向を分析し、今後の市場動向を予測する。

## 太平洋セメント 逆行高 2Q決算好決算を評価

太平洋セメント 逆行高 2Q決算好決算を評価。2Q決算が好決算となり、株価が逆行高を記録している。

## 東証概況 JASDAQ概況

東証概況 JASDAQ概況。東証とJASDAQの市場動向を概観する。

## 風林火山

風林火山。市場動向を分析し、今後の市場動向を予測する。

## 株は大局観・投資の王道(門外不出)大伸流(暴落)底値買投資成功法試見

株は大局観・投資の王道(門外不出)大伸流(暴落)底値買投資成功法試見。株の投資には大局観と底値買が重要なポイントとなる。

## 株の本無料プレゼント!

株の本無料プレゼント!。株の本を無料でプレゼントするキャンペーンを実施している。

## 株の売買の時間

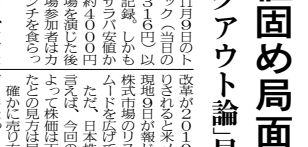
株の売買の時間。株の売買の時間と方法を解説する。

### 大伸経済研究社

電話 058-243-5690 (午前8:30~11:00) 〒501-3144 岐阜市芥見大般若2-25

## 日本初のホワイトペーパー パナソクへの改善提案公開

日本初のホワイトペーパー パナソクへの改善提案公開。パナソクへの改善提案を公開し、社員の声を届けている。



「改善提案の公開提案を促されるべきだ」というのが、今回のホワイトペーパーの目的。パナソクへの改善提案を公開し、社員の声を届けている。

## 地方創生主役の 「コア事業強化」

地方創生主役の「コア事業強化」。地方創生の推進は、地方創生主役の「コア事業強化」が鍵となる。

## 建設の外注自給

建設の外注自給。建設業の外注自給の現状と今後の展望を分析する。

## 東証概況 JASDAQ概況

東証概況 JASDAQ概況。東証とJASDAQの市場動向を概観する。

## 風林火山

風林火山。市場動向を分析し、今後の市場動向を予測する。

## 株は大局観・投資の王道(門外不出)大伸流(暴落)底値買投資成功法試見

株は大局観・投資の王道(門外不出)大伸流(暴落)底値買投資成功法試見。株の投資には大局観と底値買が重要なポイントとなる。

## 株の本無料プレゼント!

株の本無料プレゼント!。株の本を無料でプレゼントするキャンペーンを実施している。

## 株の売買の時間

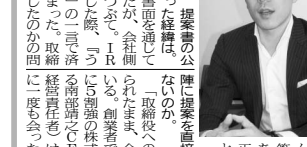
株の売買の時間。株の売買の時間と方法を解説する。

### 株券会社 東山総研

電話 03-6249-6795 (転送) 大坂連絡先 06-3249-6587 (転送)

## 話題のアクティビスト オアシス・マネジメント 紫垣拓也分析員に聞く

話題のアクティビスト オアシス・マネジメント 紫垣拓也分析員に聞く。オアシス・マネジメントのアクティビストについて、紫垣拓也分析員にインタビューした。



「オアシス・マネジメントの目的は、企業に社会的責任を促すことにある」と語る。オアシス・マネジメントの目的は、企業に社会的責任を促すことにある。

## 地方創生主役の 「コア事業強化」

地方創生主役の「コア事業強化」。地方創生の推進は、地方創生主役の「コア事業強化」が鍵となる。

## 建設の外注自給

建設の外注自給。建設業の外注自給の現状と今後の展望を分析する。

## 東証概況 JASDAQ概況

東証概況 JASDAQ概況。東証とJASDAQの市場動向を概観する。

## 風林火山

風林火山。市場動向を分析し、今後の市場動向を予測する。

## 株は大局観・投資の王道(門外不出)大伸流(暴落)底値買投資成功法試見

株は大局観・投資の王道(門外不出)大伸流(暴落)底値買投資成功法試見。株の投資には大局観と底値買が重要なポイントとなる。

## 株の本無料プレゼント!

株の本無料プレゼント!。株の本を無料でプレゼントするキャンペーンを実施している。

## 株の売買の時間

株の売買の時間。株の売買の時間と方法を解説する。

### 株券会社 東山総研

電話 03-6249-6795 (転送) 大坂連絡先 06-3249-6587 (転送)

## 地方創生主役の 「コア事業強化」

地方創生主役の「コア事業強化」。地方創生の推進は、地方創生主役の「コア事業強化」が鍵となる。

## 建設の外注自給

建設の外注自給。建設業の外注自給の現状と今後の展望を分析する。

## 東証概況 JASDAQ概況

東証概況 JASDAQ概況。東証とJASDAQの市場動向を概観する。

## 風林火山

風林火山。市場動向を分析し、今後の市場動向を予測する。

## 株は大局観・投資の王道(門外不出)大伸流(暴落)底値買投資成功法試見

株は大局観・投資の王道(門外不出)大伸流(暴落)底値買投資成功法試見。株の投資には大局観と底値買が重要なポイントとなる。

## 株の本無料プレゼント!

株の本無料プレゼント!。株の本を無料でプレゼントするキャンペーンを実施している。

## 株の売買の時間

株の売買の時間。株の売買の時間と方法を解説する。

### 株券会社 東山総研

電話 03-6249-6795 (転送) 大坂連絡先 06-3249-6587 (転送)

## 株は大局観・投資の王道(門外不出)大伸流(暴落)底値買投資成功法試見

株は大局観・投資の王道(門外不出)大伸流(暴落)底値買投資成功法試見。株の投資には大局観と底値買が重要なポイントとなる。

## 株の本無料プレゼント!

株の本無料プレゼント!。株の本を無料でプレゼントするキャンペーンを実施している。

## 株の売買の時間

株の売買の時間。株の売買の時間と方法を解説する。

区分	期	会費(税込)	募集の内容
新会員	1ヶ月	100円	期間内に1銘柄の買い取
	6ヶ月	500円	
特別会員	1年	540円	2ヶ月に1回以上の投資判断に関する指導
	2年	864円	
ルビー会員	1年	1,250円	2ヶ月に5回以上の投資判断に関する指導
	2年	1,944円	

契約に際しては、契約締結前の書面をご覧ください。

名古屋本店 〒450-0002 名古屋市中村区名駅2丁目4番12号(東山ビル)052-551-0401 http://www.higashiyamasouken.co.jp  
東京連絡先 03-6249-6795 (転送) 証券取引行:金銭・有価証券の預託貸付はいたしません。  
大坂連絡先 06-3249-6587 (転送) 金融商品取引業者(投資助言)登録番号東海財務局長(金商)第49号